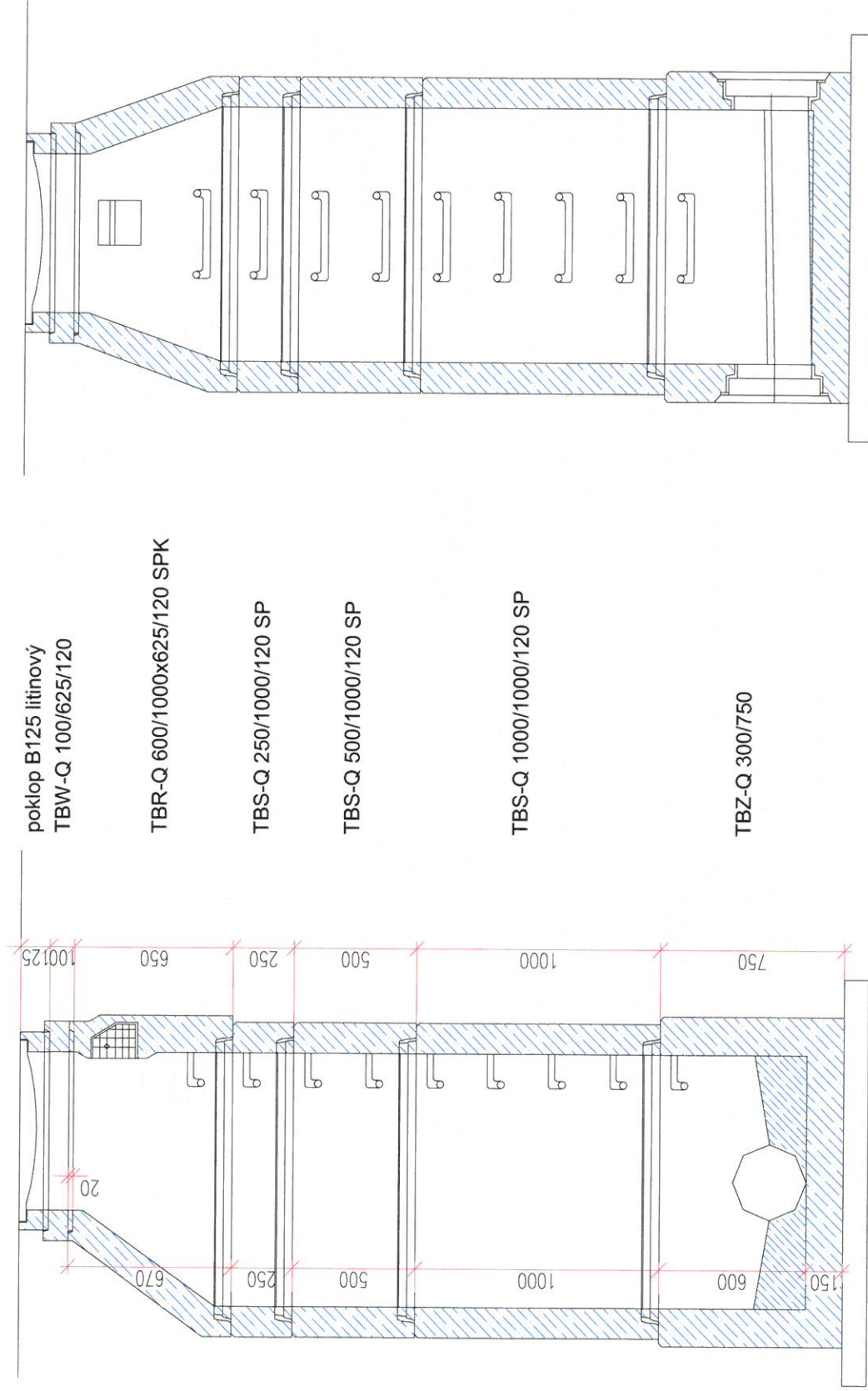


VZOROVÁ ŠACHTA S KÓNUSEM DLE ČSN EN 1917



BETONIKA plus

Pref. kanalizační šachty

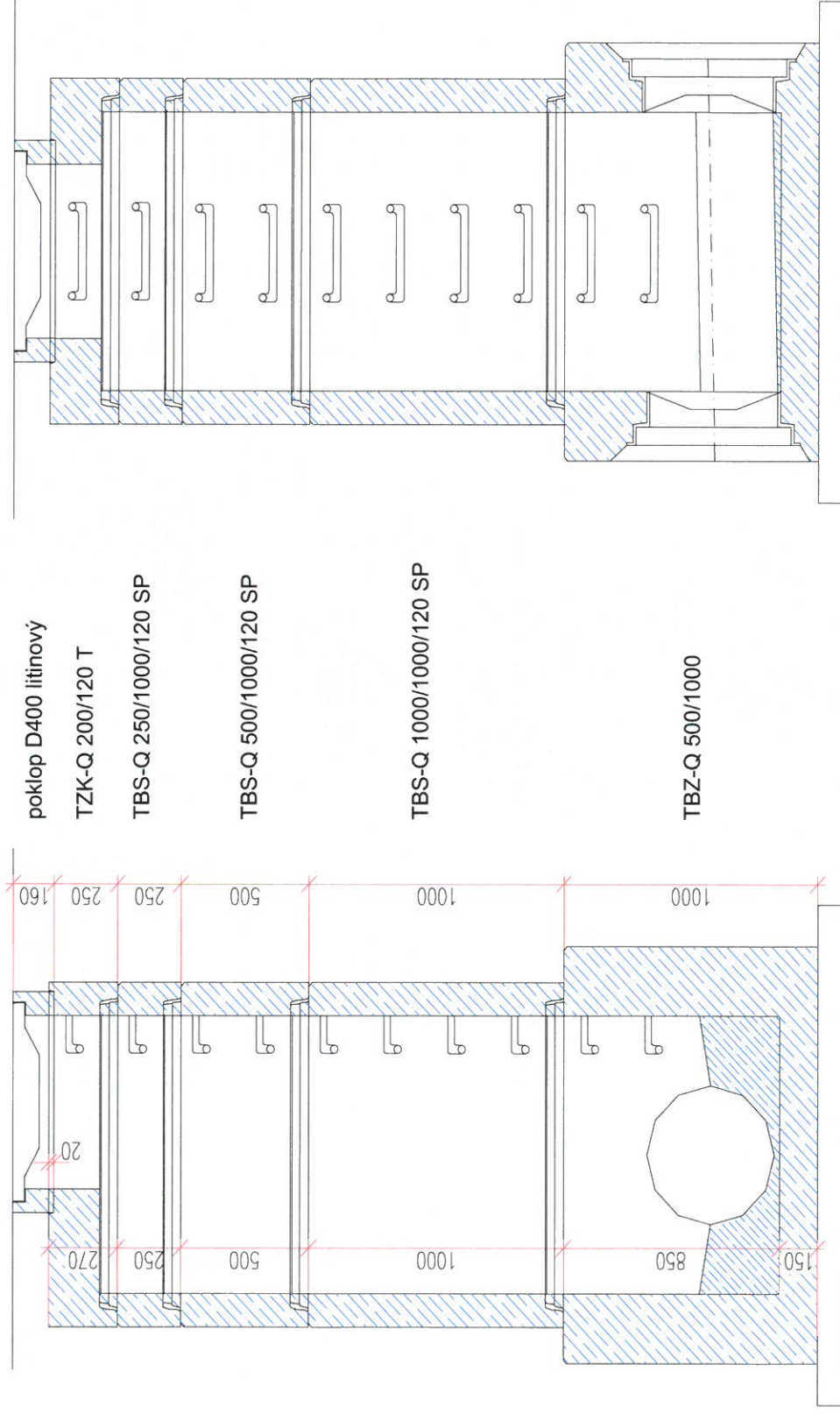


Název stavby-objektu

Projektant

STRANA

VZOROVÁ ŠACHTA SE ZÁKRYTOVOU DESKOU DLE ČSN EN 1917



BETONIKA plus

Pref. kanalizační šachty



Projektant

Název stavby-objektu

STRANA

| TABULKA ŠACHET | | | | | | | | | | Šachtové dílce | | | | | Betonika Plus | | | | |
|----------------|-----------------|-------------------------|-------------------|--------------------------|-----------------------------|-----------------------------|--------------|--|--------------------------------|----------------------------|----------------|--|----------|--------------------------|---|--------|--|--|--|
| Poř. číslo | Označení šachty | Kóta terénu [m n.m.] | Umístění | Kóta poklopu [m n.m.] | Kóta dna vývodu [m n.m.] | Kóta dna šachty [m n.m.] | Výška šachty | Vyrovnávací prstenec pro poklop šachty | Šachtový kónus zákrytová deska | | Šachtová skruž | | Stupadla | Šachtové dno uložení dna | | | | | |
| | | | | | | | | | Počet | Počet | Počet | Počet | | Počet | Počet | | | | |
| 1 | Š1 | 216.87 | vozovka h = 0.0 m | 216.87 | 214.77 | 214.77 | 2.10 | TBW-Q 100/625/120 TBW-Q 80/625/120 | 1 1 | TBR-Q 600/1000x625/120 SPK | 1 | TBS-Q 1000/500/120-SP | 1 | ocel. s PE | TBZ-Q PERF250-735 pískový podklad těsnění pro DN 1000 | 1 2 | | | |
| 2 | Š2 | 216.84 | vozovka h = 0.0 m | 216.84 | 214.80 | 214.80 | 2.04 | TBW-Q 120/625/120 | 1 | TBR-Q 600/1000x625/120 SPK | 1 | TBS-Q 1000/500/120-SP | 1 | ocel. s PE | TBZ-Q PERF250-735 pískový podklad těsnění pro DN 1000 | 1 2 | | | |
| 3 | Š3 | 216.64 | vozovka h = 0.0 m | 216.64 | 214.93 | 214.93 | 1.71 | TBW-Q 40/625/120 | 1 | TBR-Q 600/1000x625/120 SPK | 1 | TBS-Q 1000/250/120-SP | 1 | ocel. s PE | TBZ-Q PERF250-735 pískový podklad těsnění pro DN 1000 | 1 2 | | | |
| Celkem | | | | | | | | TBW-Q 120/625/120 TBW-Q 100/625/120 TBW-Q 80/625/120 TBW-Q 40/625/120 | 1 1 1 1 | TBR-Q 600/1000x625/120 SPK | 3 | TBS-Q 1000/250/120-SP TBS-Q 1000/500/120-SP | 1 2 | | TBZ-Q PERF250-735 těsnění pro DN 1000 | 3 6 | | | |

| TABULKA ŠACHTOVÝCH DEN | | | | | | | | | | Betonika Plus | | | | | | | | | |
|------------------------|-----------------|-----------------|--|--|--|--|--|--|--|--|--|--|--|--|--|--|--|--|--|
| Poř. číslo | Označení šachty | Schémat. značka | Označení dna stupadla | Vývod | Hlavní přívod | | 1. vedlejší přívod | | 2. vedlejší přívod | | 3. vedlejší přívod | | 4. vedlejší přívod | | | | | | |
| 1 | Š1 | | TBZ-Q PERF250-735 ocel. s PE Kyneta: žlábek keramický | DN (mm) Materiál dh[mm] sklon [‰] | 299/250 Tř. 160 K kamenina Keramo C 0 0.0 | DN (mm) Uhel β dh[mm] Materiál sklon [‰] | 242/200 Tř. 34 90 10 kamenina Keramo syst. 0.0 | DN (mm) Uhel β dh[mm] Materiál sklon [‰] | DN (mm) Uhel β dh[mm] Materiál sklon [‰] | DN (mm) Uhel β dh[mm] Materiál sklon [‰] | DN (mm) Uhel β dh[mm] Materiál sklon [‰] | DN (mm) Uhel β dh[mm] Materiál sklon [‰] | DN (mm) Uhel β dh[mm] Materiál sklon [‰] | DN (mm) Uhel β dh[mm] Materiál sklon [‰] | | | | | |
| 2 | Š2 | | TBZ-Q PERF250-735 ocel. s PE Kyneta: žlábek keramický | DN (mm) Materiál dh[mm] sklon [‰] | 299/250 Tř. 160 K kamenina Keramo C 0 0.0 | DN (mm) Uhel β dh[mm] Materiál sklon [‰] | 186/151 Tř. 34 90 10 kamenina Keramo syst. 0.0 | DN (mm) Uhel β dh[mm] Materiál sklon [‰] | DN (mm) Uhel β dh[mm] Materiál sklon [‰] | DN (mm) Uhel β dh[mm] Materiál sklon [‰] | DN (mm) Uhel β dh[mm] Materiál sklon [‰] | DN (mm) Uhel β dh[mm] Materiál sklon [‰] | DN (mm) Uhel β dh[mm] Materiál sklon [‰] | DN (mm) Uhel β dh[mm] Materiál sklon [‰] | | | | | |
| 3 | Š3 | | TBZ-Q PERF250-735 ocel. s PE Kyneta: žlábek keramický | DN (mm) Materiál dh[mm] sklon [‰] | 299/250 Tř. 160 K kamenina Keramo C 0 0.0 | DN (mm) Uhel β dh[mm] Materiál sklon [‰] | 186/151 Tř. 34 90 10 kamenina Keramo syst. 0.0 | DN (mm) Uhel β dh[mm] Materiál sklon [‰] | DN (mm) Uhel β dh[mm] Materiál sklon [‰] | DN (mm) Uhel β dh[mm] Materiál sklon [‰] | DN (mm) Uhel β dh[mm] Materiál sklon [‰] | DN (mm) Uhel β dh[mm] Materiál sklon [‰] | DN (mm) Uhel β dh[mm] Materiál sklon [‰] | DN (mm) Uhel β dh[mm] Materiál sklon [‰] | | | | | |

BETONIKA plus

Pref. kanalizační šachty



(C) 1996-2010

Název stavby-objektu

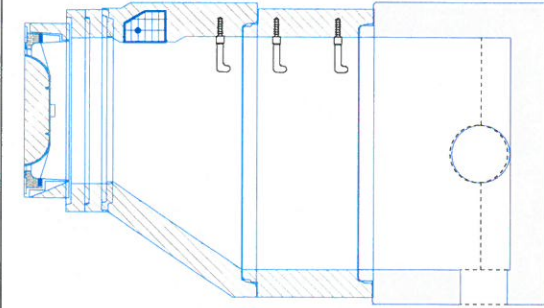
Projektant

STRANA

TABULKA SESTAV ŠACHET

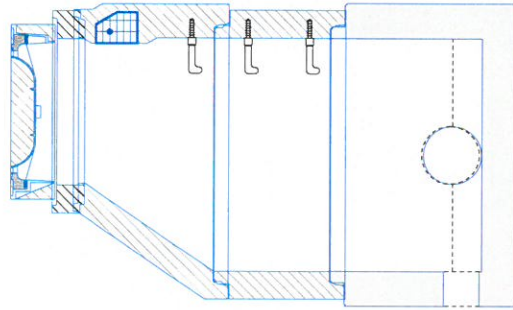
Betonika Plus

Šachta č.1 Š1



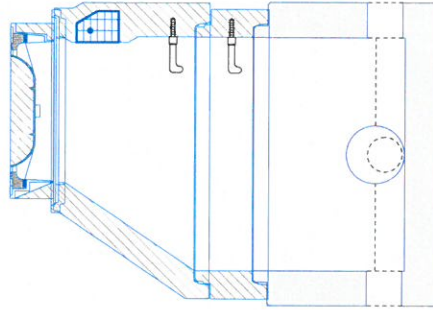
| | |
|---------------------------------|----------|
| dno TBZ-Q PERF250-735 | 1 |
| skruž TBS-Q 1000/500/120-SP | 1 |
| kónus TBR-Q 600/1000x625/120 S1 | 1 |
| vyr.prst. TBW-Q 100/625/120 | 1 |
| vyr.prst. TBW-Q 80/625/120 | 1 |
| poklop D9-tv.litina ECON SN D4 | 1 |
| těsnění pro DN 1000 | 2 |
| kóta dna | 214.77 m |
| kóta terénu | 216.87 m |
| rozdíl kót | 2.10 m |
| převýšení nad terénem | 0.00 m |
| výška šachty | 2.10 m |
| stavební výška | 2.25 m |

Šachta č.2 Š2



| | |
|---------------------------------|----------|
| dno TBZ-Q PERF250-735 | 1 |
| skruž TBS-Q 1000/500/120-SP | 1 |
| kónus TBR-Q 600/1000x625/120 S1 | 1 |
| vyr.prst. TBW-Q 120/625/120 | 1 |
| poklop D9-tv.litina ECON SN D4 | 1 |
| těsnění pro DN 1000 | 2 |
| kóta dna | 214.80 m |
| kóta terénu | 216.84 m |
| rozdíl kót | 2.04 m |
| převýšení nad terénem | 0.00 m |
| výška šachty | 2.04 m |
| stavební výška | 2.19 m |

Šachta č.3 Š3



| | |
|---------------------------------|----------|
| dno TBZ-Q PERF250-735 | 1 |
| skruž TBS-Q 1000/250/120-SP | 1 |
| kónus TBR-Q 600/1000x625/120 S1 | 1 |
| vyr.prst. TBW-Q 40/625/120 | 1 |
| poklop D9-tv.litina ECON SN D4 | 1 |
| těsnění pro DN 1000 | 2 |
| kóta dna | 214.93 m |
| kóta terénu | 216.64 m |
| rozdíl kót | 1.71 m |
| převýšení nad terénem | 0.00 m |
| výška šachty | 1.71 m |
| stavební výška | 1.86 m |

BETONIKA plus

Pref. kanalizační šachty

Název stavby-objektu

STRANA



Projektant

| TABULKA ŠACHTOVÝCH POKLOPŮ | | | | Betonika Plus | | |
|----------------------------|-----------------|----------------|----------------------------|---|----------------------|--------------------|
| Poř. | Označení šachty | Třída zatížení | Označení poklopu | Popis poklopu | Úprava kolem poklopu | Výška poklopu [mm] |
| 1 | Š1 | D | D9-tv, litina ECON SN D400 | bez odvětrání, samonivelační, rám zabudován do asfaltové vrstvy, poklop GU-B-1 D400 | skladba komunikace | 190 |
| 2 | Š2 | D | D9-tv, litina ECON SN D400 | bez odvětrání, samonivelační, rám zabudován do asfaltové vrstvy, poklop GU-B-1 D400 | skladba komunikace | 190 |
| 3 | Š3 | D | D9-tv, litina ECON SN D400 | bez odvětrání, samonivelační, rám zabudován do asfaltové vrstvy, poklop GU-B-1 D400 | skladba komunikace | 190 |
| Celkem | | | | | | 3 |

BETONIKA plus